

f o c u s acQua

CRISTIAN TOMMASI (RELATORE)
RESPONSABILE COMMERCIALE



(Della ETG SRL)

Prati Smart – Le soluzioni per la gestione idraulica ed irrigua a pannelli solari

Il Risparmio idrico ottenuto non eccedendo nell'irrigazione quando si raggiunge la capacità di campo è pari al 31% (prove 2022)



Gestione Idraulica ed Irrigua: Paratoie SMART



Il Risparmio idrico ottenuto non eccedendo nell'irrigazione quando si raggiunge la capacità di campo è pari al 31% (prove 2022)

GOi Prati Smart

Canale Emiliano Romagnolo

CRPA
Centro Ricerche Produzioni Animali

FCSR
Fondazione CRPA Studi Ricerche

CONSORZIO DI BONIFICA DELL'EMILIA CENTRALE

Azienda Agricola Pelosi Pier Antonio

DINAMICA

CONSORZIO BONIFICA PARMENSE

Gestione Idraulica ed Irrigua: Paratoie SMART



Apertura Paratoia Cel.: 79.9 cm

Apertura Paratoia Enc.: 80.0 cm

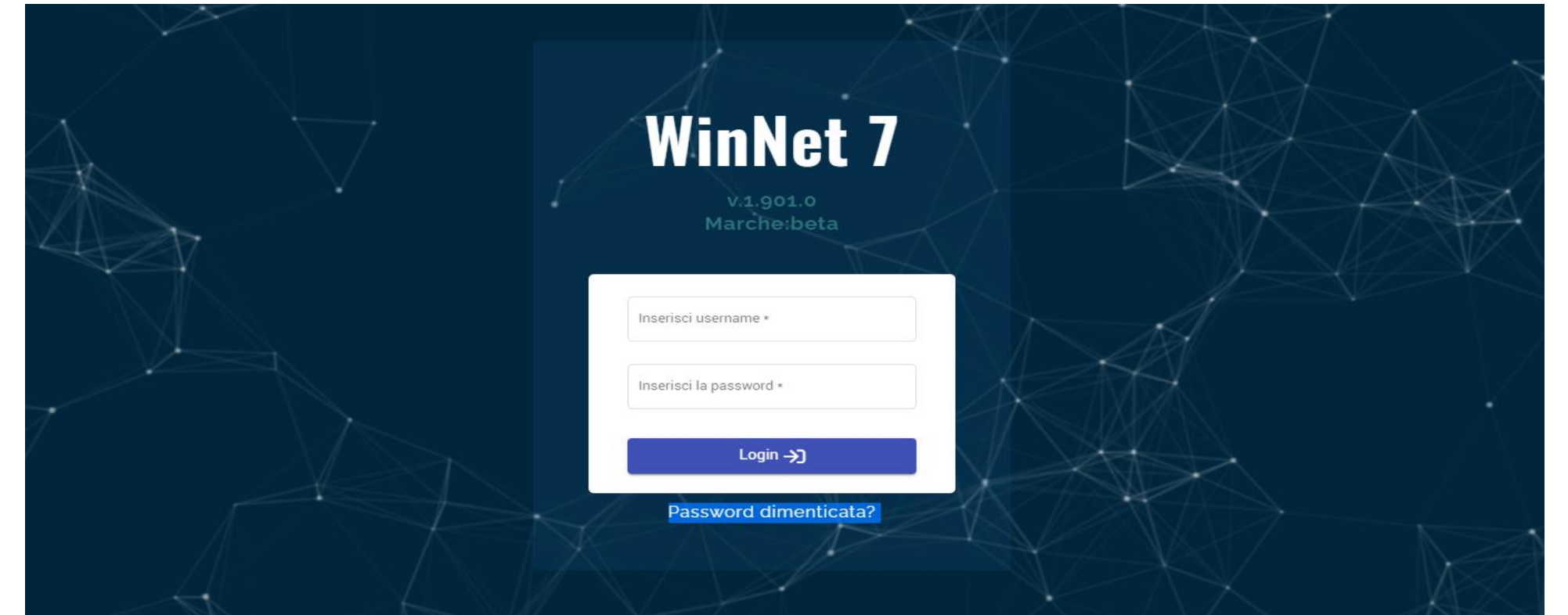
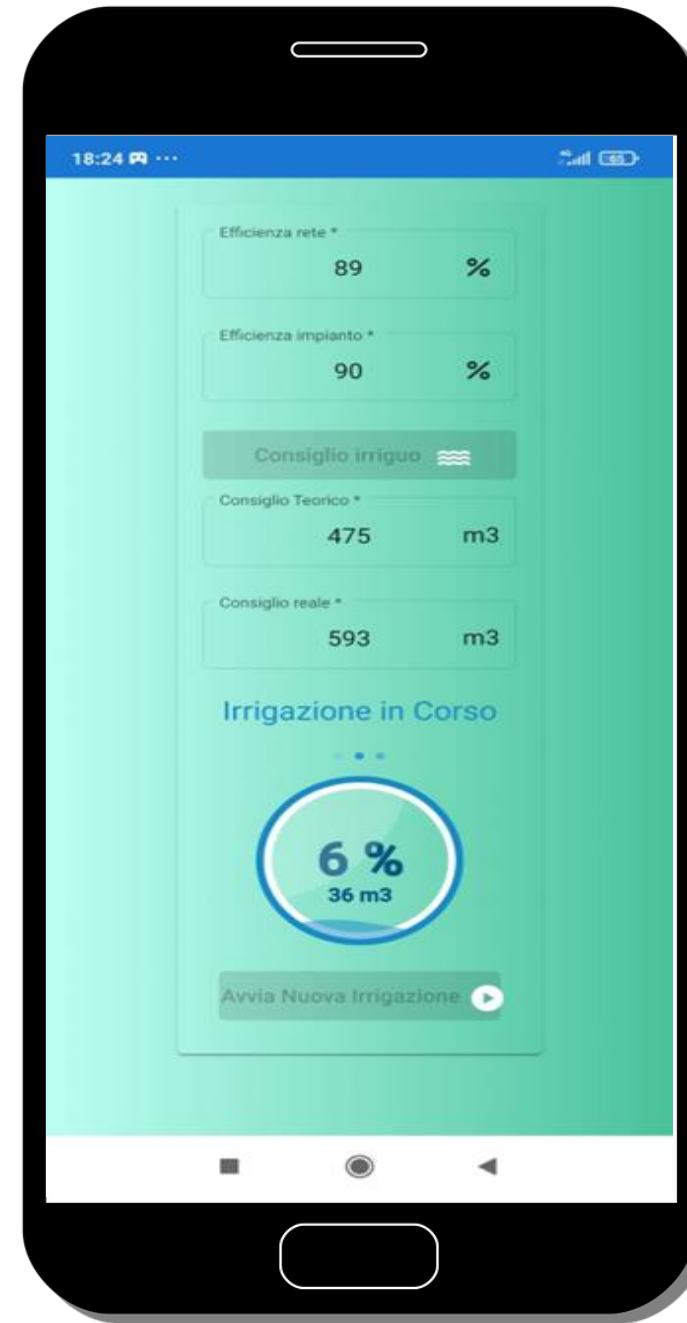
- Paratoia Fine corsa in Apertura
- Paratoia Fine corsa in Chiusura
- Paratoia in controllo Remoto
- Paratoia in Movimento

Tipo Automatismo: PARAB

Automatismo ATTIVO

<input type="checkbox"/>	Set Point livello locale (SPLM)	21.25	m
<input type="checkbox"/>	Ritardo lampeggiante	5	
<input type="checkbox"/>	Soglia di Poggia 24 ore (PPMAX)	25	mm
<input type="checkbox"/>	Tempo totale manovra	180	s
<input type="checkbox"/>	Ritardo tra 2 Manovre (ASSLIV)	120.00	sec

Gestione Idraulica ed Irrigua: APP e SW di gestione

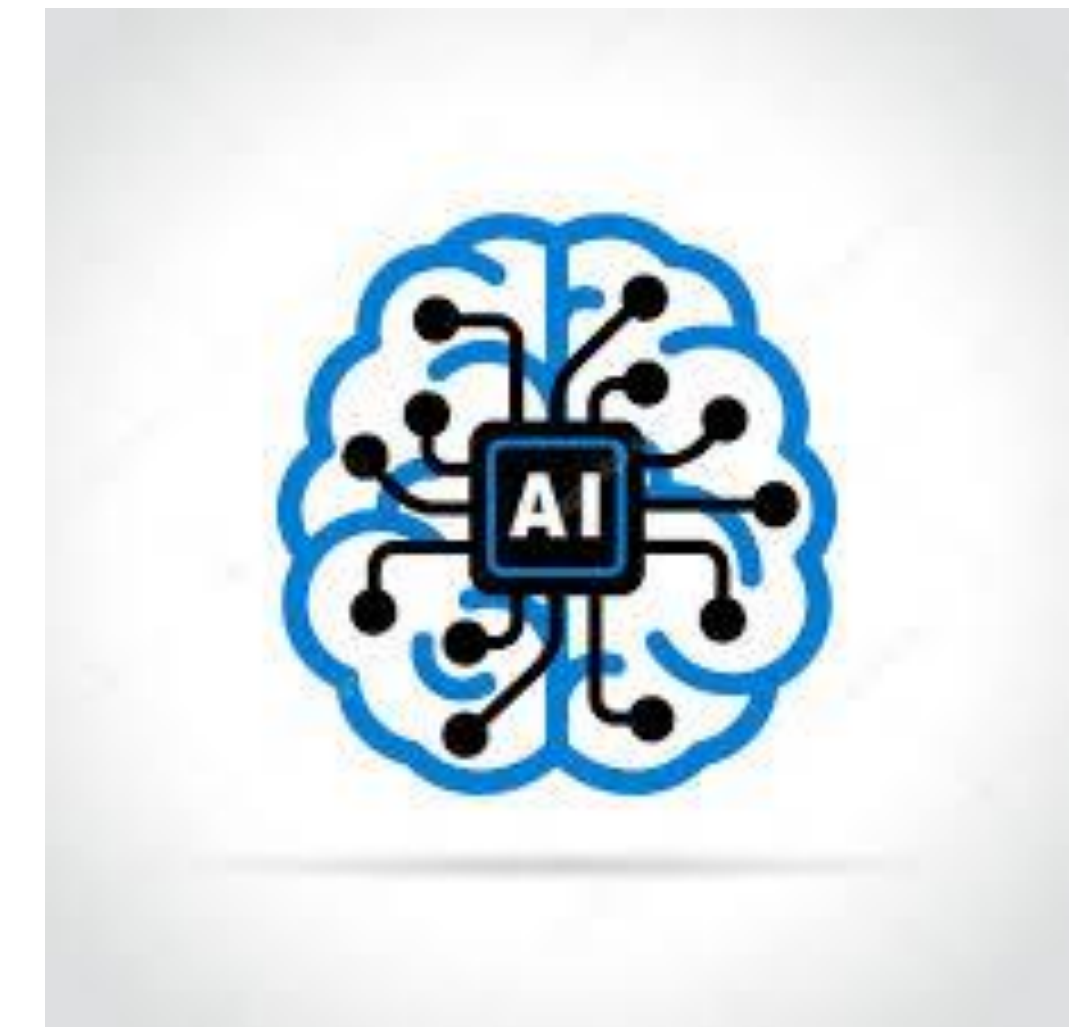


Secondo STEP Progetto SUPER IRRI

Automazione intelligente dell'approvvigionamento dell'acqua all'interno del pozzetto



Naturale Evoluzione
AI

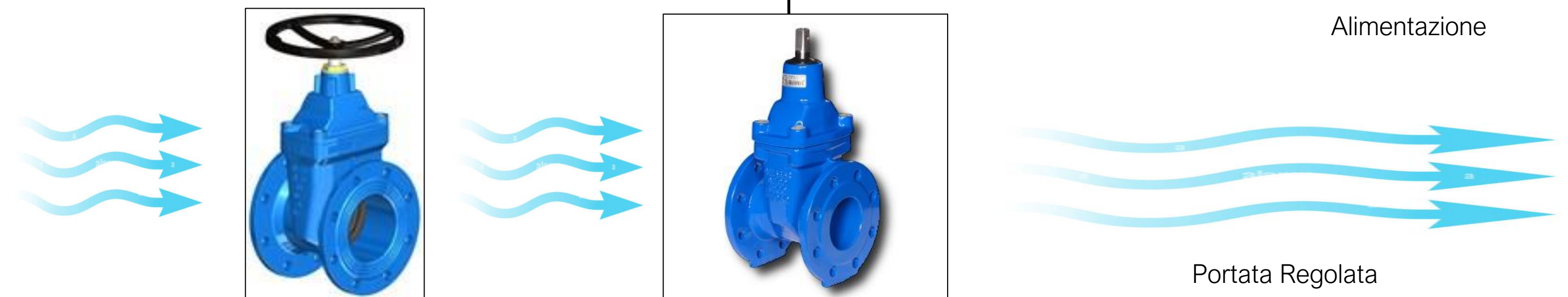
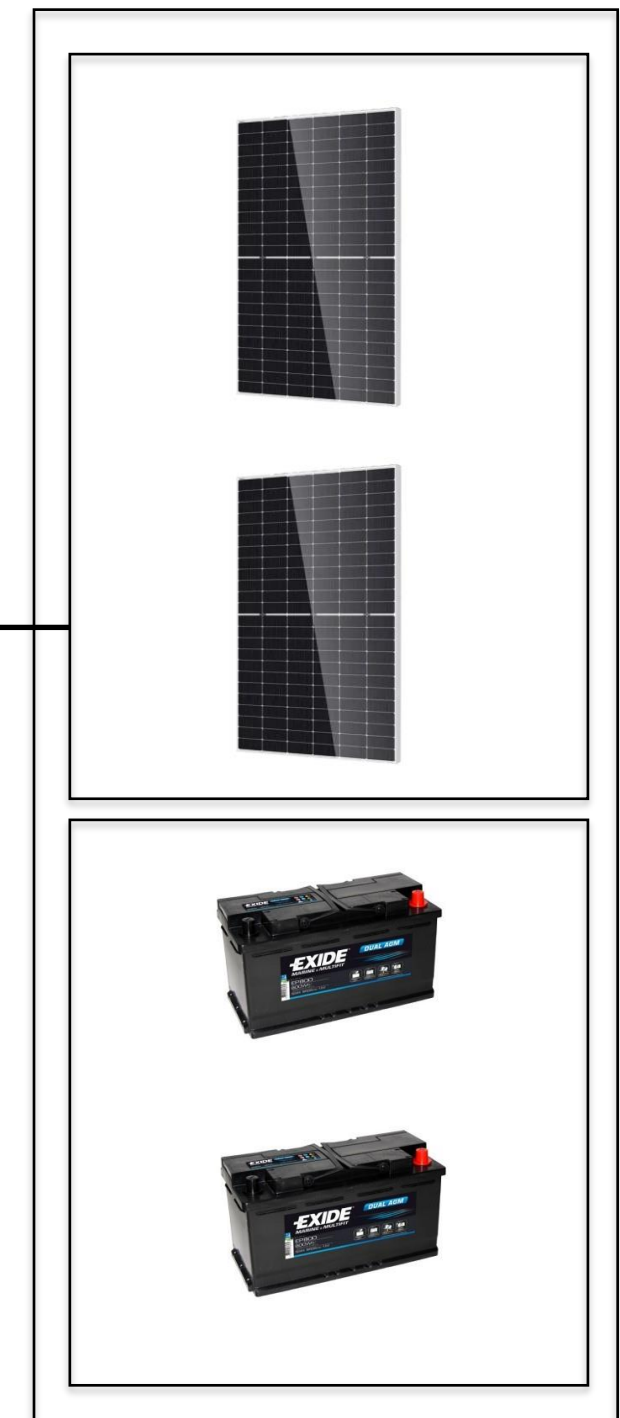
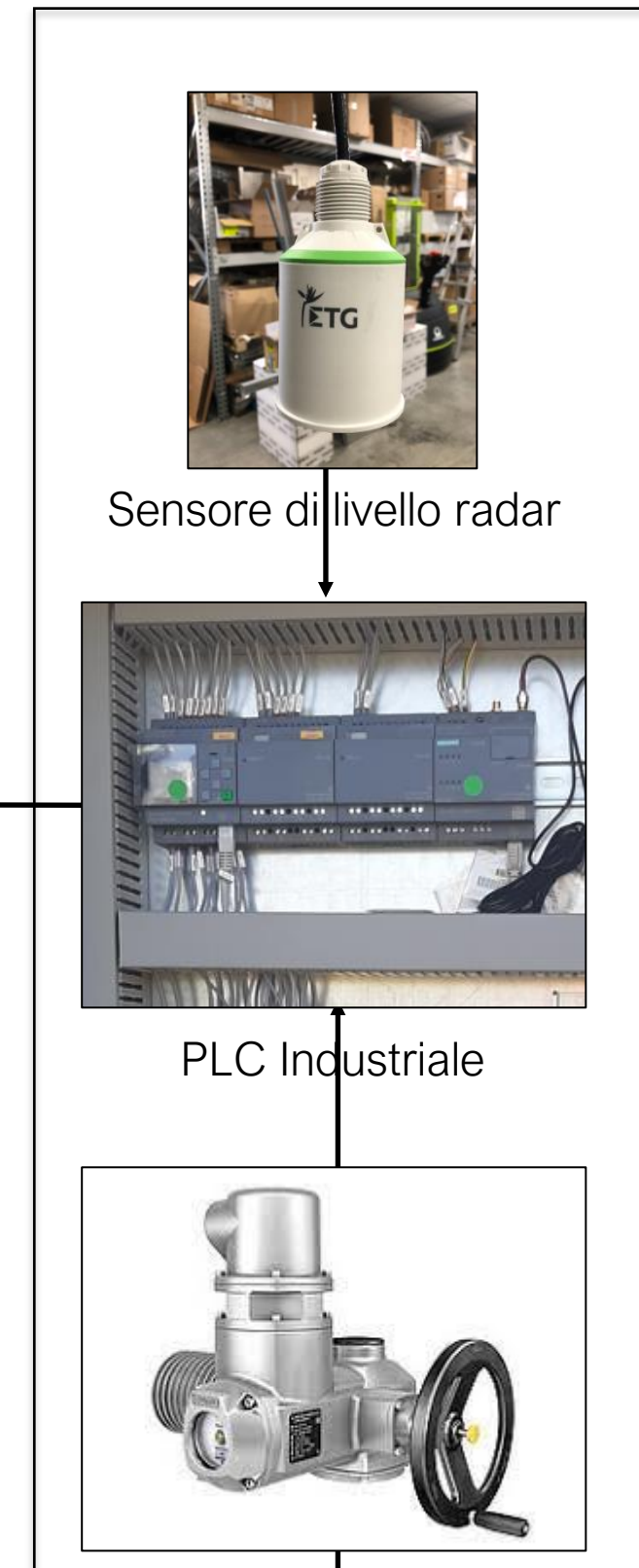


Gestione Idraulica ed Irrigua: Automazione Saracinesche

11 siti costituiti da 11 coppie di saracinesche a cuneo gommato Manuale/Automatico



SW Telecontrollo



Gestione Idraulica ed Irrigua: Automazione Saracinesche

11 siti costituiti da 11 coppie di saracinesche a cuneo gommato Manuale/automatico



Grazie per l'attenzione



ETG srl
via di Porto, 159
50018 Scandicci (FI)

Tel. +39 055 791123
Mail: etgsrl@etgsrl.it
www.etgsrl.it

C.F./P.IVA - 01914740483
REA Firenze n. 343450
Capitale Sociale € 115.000,00 i.v.