

Il sistema CER: innovazione continua a servizio del territorio

Dr.ssa **Raffaella Zucaro**,
Direttrice Generale



Canale
Emiliano
Romagnolo

ACQUA
CAMPUS

**12 Febbraio
2024, ore 10:30**

Inaugurazione dell'opera
per il **miglioramento** dell'**efficienza**
del primo tratto del **CER**

DA BOTTE RENO A CREVENZOSA

Dove nasce un **sistema idrico**
multifunzionale al **servizio** del **territorio**



Impianto Crevenzosa

Via Coronella, 46 - Galliera, Bologna



Il Consorzio CER



- Lunghezza asta principale: 135Km; 16,5Km CER Ovest; 16Km Cavo Napoleonico
- Concessioni:
 - Fiume Po: 68 m³ /s
 - Fiume Reno: 2 m³ /s
- Volumi annui mediamente distribuiti: 300 Mln m³



Il CER per la competitività in agricoltura



Superficie irrigabile:
+175.000 ha



Occupazione in agricoltura:
+1.867 mln giornate/anno



Produzione Lorda Vendibile:
+349 mln €/anno



Filiere agricole:
> 10 DOP e IGP

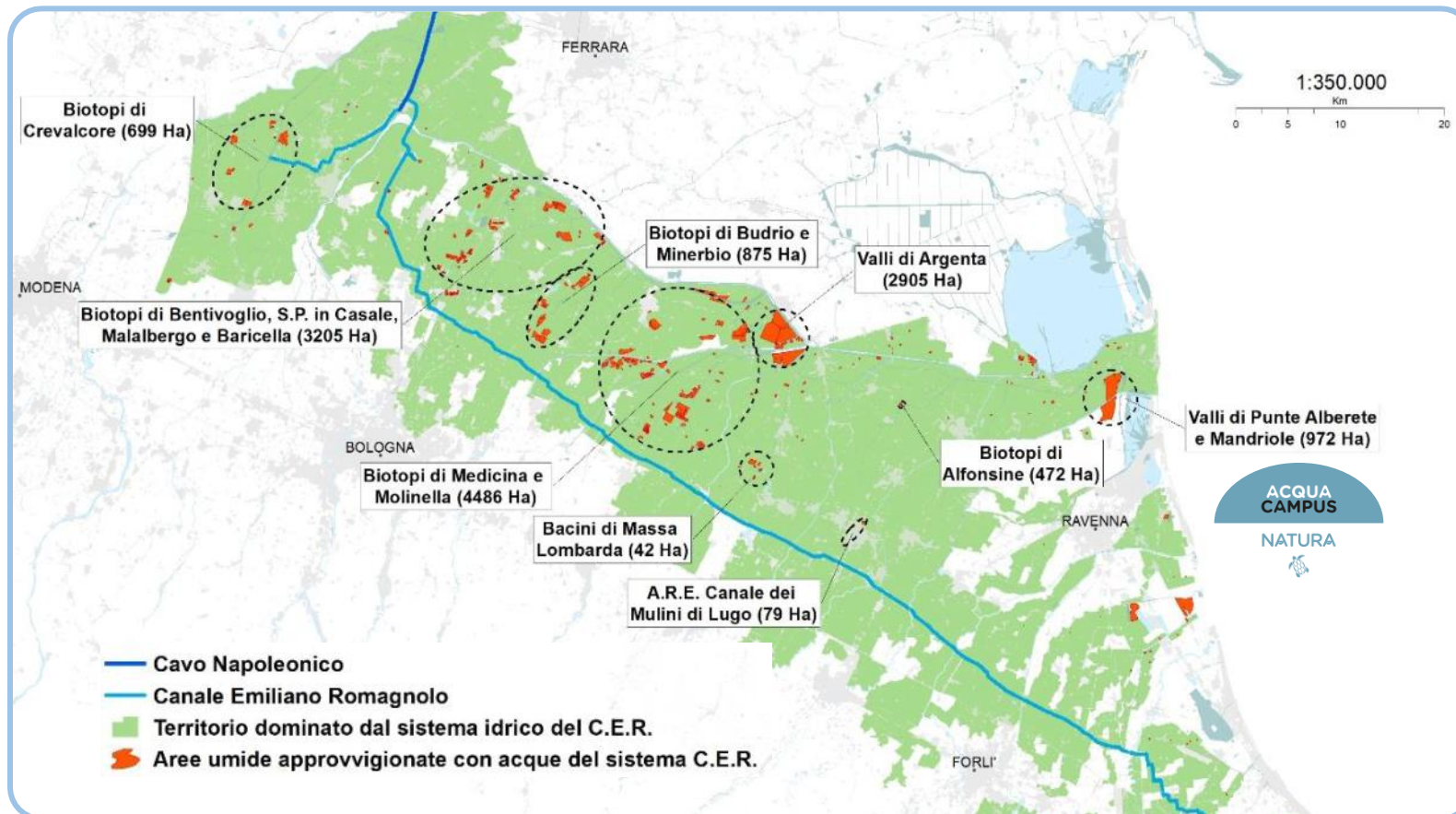
Il CER per la nuova PAC



Il CER per l'ambiente

I servizi ecosistemici

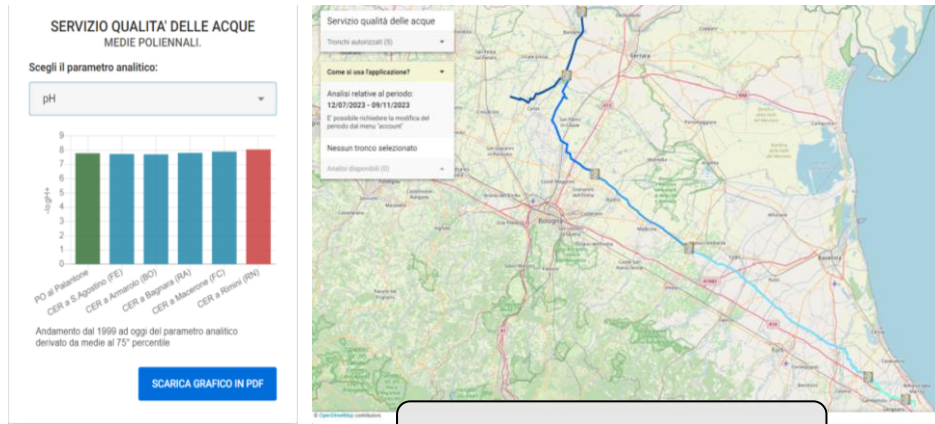
- Ricarica della falda per infiltrazione delle acque
- Contrasto alla salinizzazione dei suoli
- Rallentamento della subsidenza
- Fitodepurazione delle acque di Po nel Cavo Napoleonico
- Mantenimento degli ecosistemi umidi



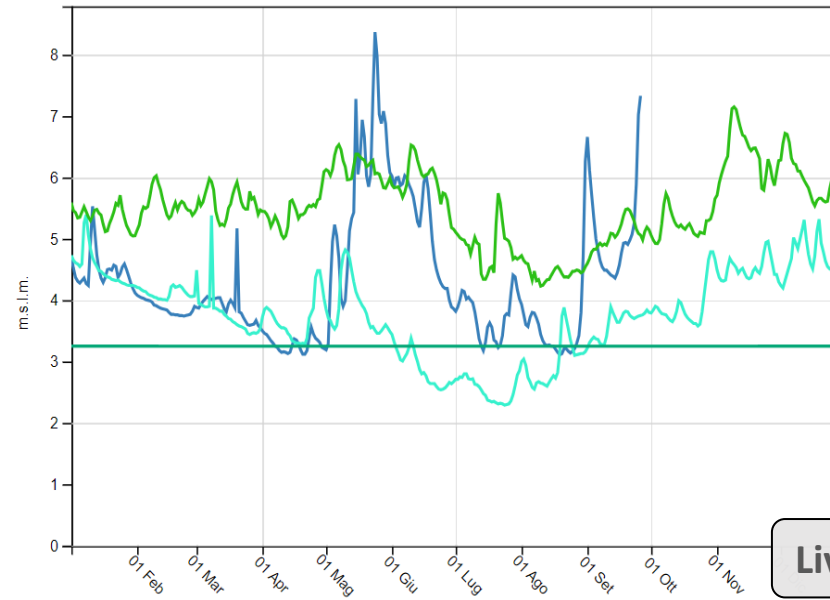
Le aree umide del CER occupano una superficie di 4.308ha e generano un valore economico pari a 1,9 mln €/anno

Il CER per il territorio

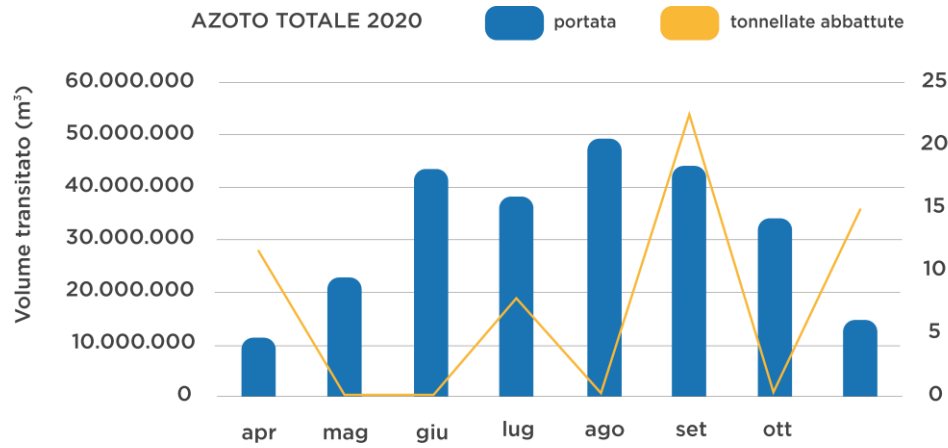
Monitoraggio risorse



Qualità delle acque

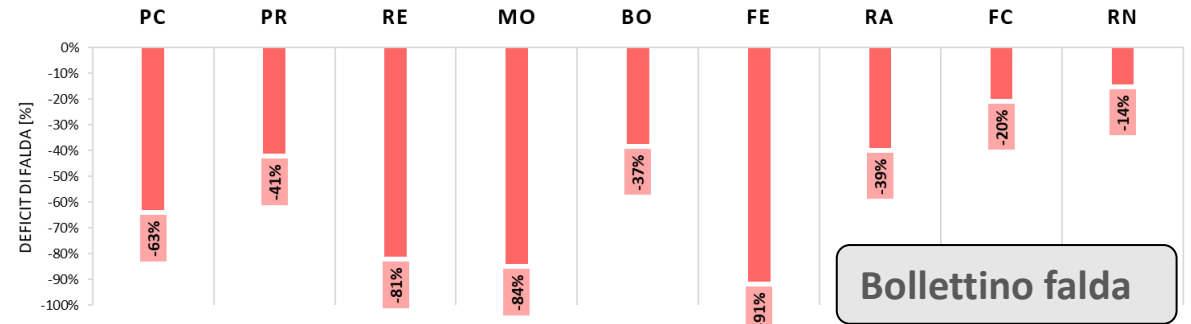


Livelli del Po al Palantone



Azoto totale (tonnellate)

DEFICIT MEDIO DELLE FALDE FREATICHE NEL 2022 RISPETTO ALLA MEDIA (1997-2016)



Bollettino falda

Il CER e la ricerca

Aree di ricerca

Irrigazione efficiente e risparmio idrico

Riuso di acque reflue, Nature-Based solutions

Servizi Ecosistemici e Monitoraggio Ambientale

Gestione efficiente della rete irrigua

Research projects – Some number:

- Progetti Regionali (EIP AGRI, PR-FESR): 10 progetti in corso e 2 in preparazione
- Progetti Nazionali: 2 progetti in corso, 1 in preparazione
- Progetti Europei (H2020, HEurope, PRIMA, INTERREG): 5 progetti in corso e 3 in preparazione



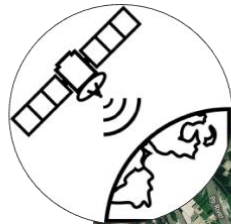
Il CER e la ricerca

Le innovazioni

Telecontrollo e automazione: dal canale irriguo all'appezzamento

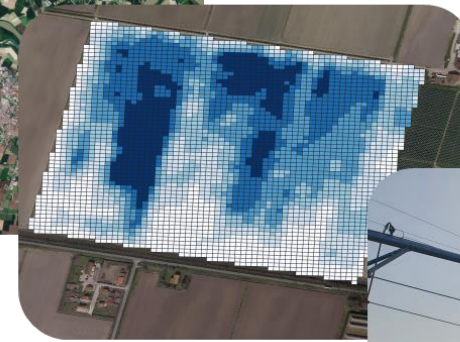


ACQUA CAMPUS



Irriframe
IL PORTALE DELL'IRRIGAZIONE

ABI



Irrigazione di precisione: i nuovi strumenti del rateo variabile

Fertirrigazione: irrigazione e fertilizzazione delle colture



Telerilevamento e fotogrammetria: l'esperienza di maggio 2023



Non solo ricerca, ma anche divulgazione e disseminazione

Il Comitato Tecnico Scientifico



Confagricoltura



f o c u s acQua

Gli obiettivi

- Massimizzare la diffusione delle innovazioni legate all'irrigazione
- Facilitare la fruizione di software e DSS per il risparmio idrico
- Rafforzare la conoscenza sulle tecnologie legate all'irrigazione

Le attività



**12 Febbraio
2024, ore 10:30**

Inaugurazione dell'opera
per il **miglioramento** dell'**efficienza**
del primo tratto del **CER**

DA BOTTE RENO A CREVENZOSA

Dove nasce un **sistema idrico**
multifunzionale al **servizio** del **territorio**



Impianto Crevenzosa

Via Coronella, 46 - Galliera, Bologna



IL CER DA PRESENTE A PASSATO...



Canale
Emiliano
Romagnolo

ACQUA
CAMPUS

Presentazione libro

*“ENRICO PASQUALI,
UNO SGUARDO
SULLA SUA TERRA”*

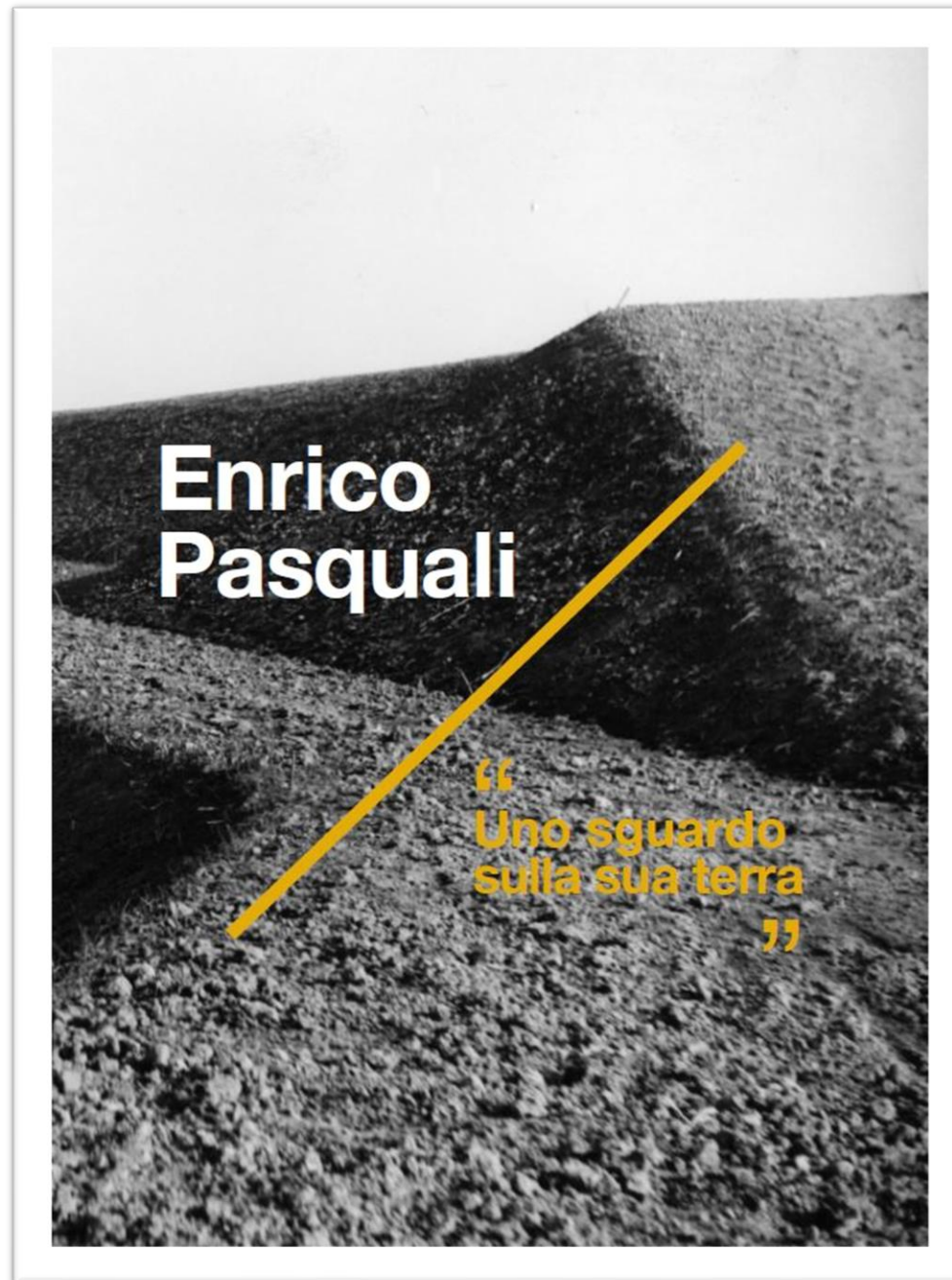
*Martedì, 13 febbraio 2024
ore 17.00*

Sala Conferenze MAMbo
Sede Museo d'Arte
Moderna di Bologna

Via Don Minzoni, 14
Bologna



Canale
Emiliano
Romagnolo



Saluti di benvenuto:

direttore del Mambo **Lorenzo Balbi**

Intervengono:

Curatori, **Loirella Grossi** e **Mario Cerè**

Autori, **Angela Madesani** e **Franco Farinelli**

Presidente del CER, **Nicola Dalmonte**

Conclude:

Assessore alla Cultura e al Paesaggio
Regione Emilia-Romagna, **Mauro Felicori**



**Canale
Emiliano
Romagnolo**



**12 Febbraio
2024, ore 10:30**

Inaugurazione dell'opera
per il **miglioramento** dell'**efficienza**
del primo tratto del **CER**

DA BOTTE RENO A CREVENZOSA

Dove nasce un **sistema idrico**
multifunzionale al **servizio** del **territorio**



Impianto Crevenzosa

Via Coronella, 46 - Galliera, Bologna



*Vedere, quando il nostro occhio si
modella su quello sapiente e intenso di
Enrico Pasquali, può essere anche un
modo per non dimenticare, per prendere
coscienza, nel nudo linguaggio delle
cose, delle radici su cui si costruisce
come una identità profonda il nostro
vivere civile.*

Ezio Raimondi



Canale
Emiliano
Romagnolo

**ACQUA
CAMPUS**