

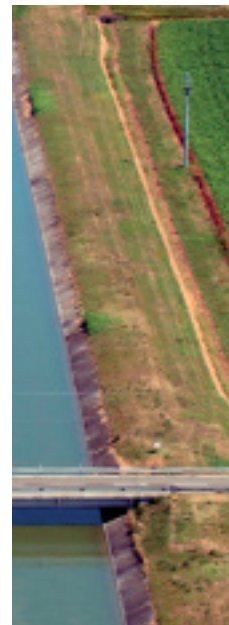


Canale
Emiliano
Romagnolo

CONGRESSO NAZIONALE DELLE BONIFICHE
100
1922-2022
ROMA - SAN DONÀ DI PIAVE

ANBI
ASSOCIAZIONE NAZIONALE CONSORZI GESTIONE
E TUTELA DEL TERRITORIO E ACQUE IRRIGUE

ANBI
EMILIA ROMAGNA



IL CER, UN CANALE AL SERVIZIO DEL TERRITORIO

Martedì 17 gennaio, alle ore 10.00

Oratorio di San Filippo Neri - Via Manzoni, 5 - Bologna

PROGRAMMA

Coordina:

Andrea GAVAZZOLI, giornalista

Ore 9.30 Registrazione partecipanti e caffè di benvenuto

Ore 10.00 Indirizzi di salute

Nicola DALMONTE Presidente, Consorzio CER

Massimo GARGANO Direttore Generale, ANBI Nazionale

Ore 10.15 Interventi

"La multifunzionalità del Sistema CER: una risorsa fondamentale per la sostenibilità economica, ambientale e sociale"

Raffaella ZUCARO Direttrice Generale, CER

"Il valore del Canale Emiliano Romagnolo"

Salvatore GIORDANO Senior Advisor, Specialista Ambientale Nomisma S.p.a.

Ore 10.45 Esperienze sul campo

Michele ZACCARO Amministratore delegato, Ravenna Servizi industriali

Tonino BERNABÈ Presidente, Romagna Acque Società delle Fonti

Aldo RIZZOGLIO Presidente, PATFRUT

Simone D'ACUNTO Direttore, CESTHA Centro Sperimentale Tutela Habitat

Attilio TOSCANO Professore ordinario, Alma Mater Studiorum - Università di Bologna

Luigi BIANCHI Direttore, Macfrut - Cesena Fiera

Riccardo GENTILINI Responsabile Settore Agronomico, Orogel Società Cooperativa Agricola

Ore 11.45 Tavola Rotonda

Irene PRIOLO Vicepresidente e Assessore alla Transizione ecologica e contrasto al cambiamento climatico, Ambiente, Difesa del Suolo e della Costa, Protezione Civile della Regione Emilia-Romagna

Alessio MAMMI Assessore Agricoltura e Agroalimentare, Caccia e Pesca Regione Emilia-Romagna

Francesco VINCENZI Presidente, ANBI Nazionale e ANBI Emilia Romagna

Ore 12.30 Rinfresco

Vi invitiamo ad iscrivervi all'evento dal seguente link: <https://bit.ly/3Ga7pZ1>

Attribuzione di 0,375 CFP per gli iscritti all'Ordine dei dottori Agronomi e Forestali

Segreteria Organizzativa: Consorzio di bonifica per il Canale Emiliano Romagnolo
Tel. 051 4298811 - comunicazione@consorzioicer.it - www.consorzioicer.it