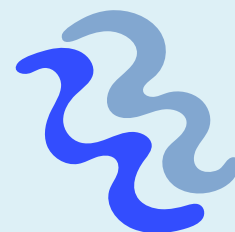


SUPER IRRI



Ottimizzazione dell'irrigazione di superficie nelle colture tradizionali del prato polifita e del riso per la tutela delle falde

Obbiettivi del progetto:

- Sviluppo di nuove strategie per favorire l'adattamento ai cambiamenti climatici
- Riduzione della lisciviazione di nutrienti in falda
- Controllo delle malerbe con tecniche agronomiche a basso impatto
- Massimizzazione dell'effetto Carbon-Sink dei terreni agricoli

**SUPER
IRRI**



Come?

- Registrando le colture su Irriframe
- Installando una paratoia automatizzata
- Installando i sensori di umidità



Lo agricoltore, che benefici ne traggo?

- Risparmio idrico
- Interventi notturni (efficienza)
- Riduzione manodopera: minori costi
- Miglior controllo degli interventi: ottimizzazione delle rese
- Miglioramento della qualità del lavoro
- Incremento della capacità operativa

I risultati

Riso

risparmio idrico potenziale ➤ 1,189 m³/ha
risparmio di manodopera ➤ 275 €/ha

Prato polifita

risparmio idrico potenziale ➤ 3,146 m³/ha
risparmio di manodopera ➤ 647 €/ha

Scannerizza
qui per
maggiori
informazioni



Canale
Emiliano
Romagnolo



L'Europa investe nelle zone rurali